



Guzmania

Viva con **FULL**
COMODIDADES y
todo a la mano





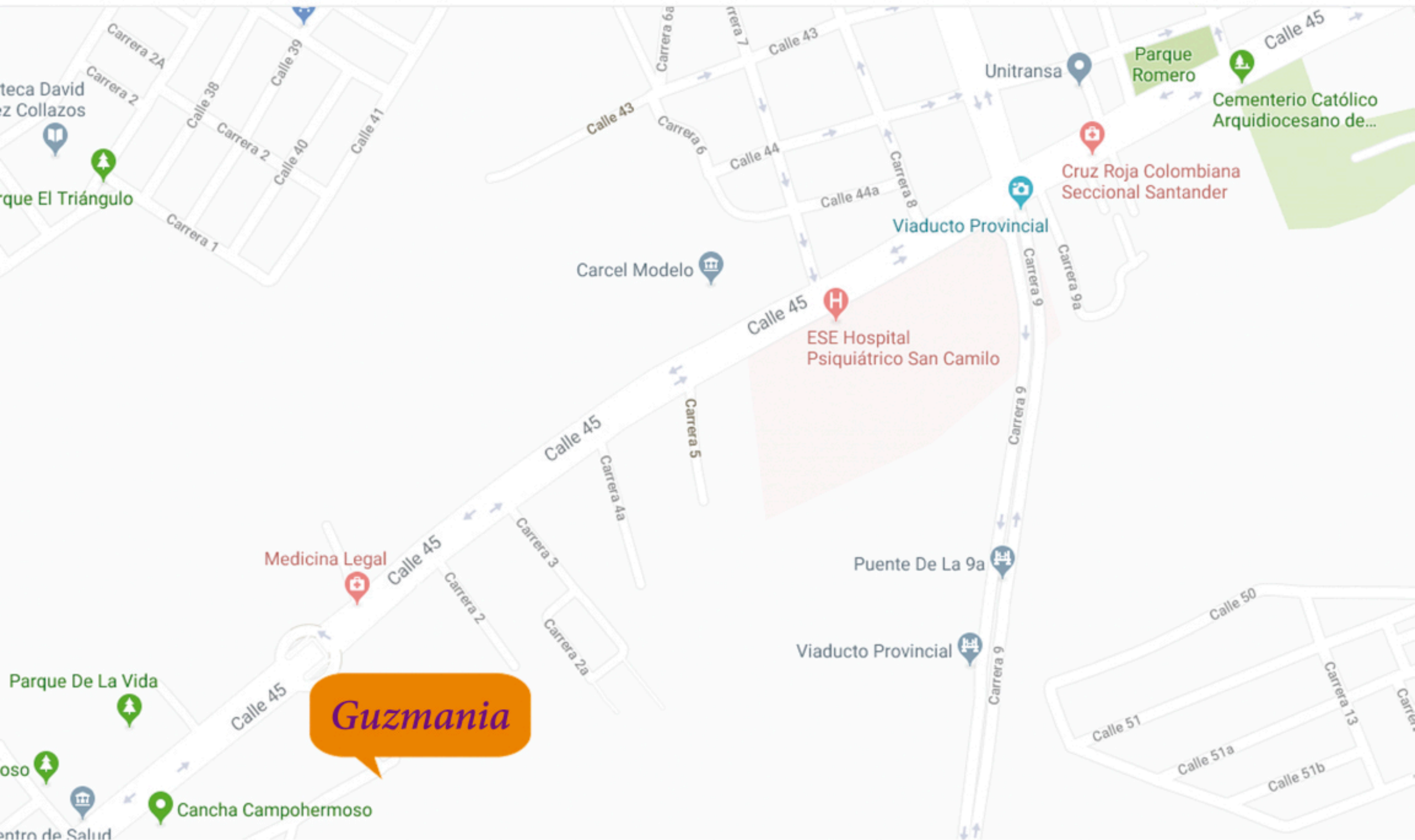
Disfruta de la
vista **privilegiada**
que ofrece este
gran **proyecto.**





*Viva con **full**
comodidades y
todo a la mano*





EXCELENTE UBICACIÓN

Guzmania se encuentra ubicado en zona estratégica, a solo 700 m del viaducto de la novena, con facilidad en el acceso al transporte público. A tan solo 10 minutos del centro de Bucaramanga y la calle de los estudiantes.



Salón Social

Terraza Solárium

Las imágenes presentadas, son solo una recreación ilustrativa, por lo que el resultado final podrá presentar modificaciones en diseño, espacios y acabados. El área construida es diferente al área privada, de acuerdo a lo establecido en la ley 675 de 2001.



ZONA SOCIAL QUE INSPIRA A VIVIR EN FAMILIA



Juegos
Infantiles



Gimnasio
Dotado



Salón
Social



Terraza
Solárium



Planta
Eléctrica



2
Ascensores



Turco

Piso Tipo



Las imágenes presentadas, son solo una recreación ilustrativa, por lo que el resultado final podrá presentar modificaciones en diseño, espacios y acabados. El área construida es diferente al área privada, de acuerdo a lo establecido en la ley 675 de 2001.

Apartamento Tipo

67.80 m2



Las imágenes presentadas, son solo una recreación ilustrativa, por lo que el resultado final podrá presentar modificaciones en diseño, espacios y acabados. El área construida es diferente al área privada, de acuerdo a lo establecido en la ley 675 de 2001.



*Habitación
Principal*

*Sala
Comedor*



Las imágenes presentadas, son solo una recreación ilustrativa, por lo que el resultado final podrá presentar modificaciones en diseño, espacios y acabados. El área construida es diferente al área privada, de acuerdo a lo establecido en la ley 675 de 2001.

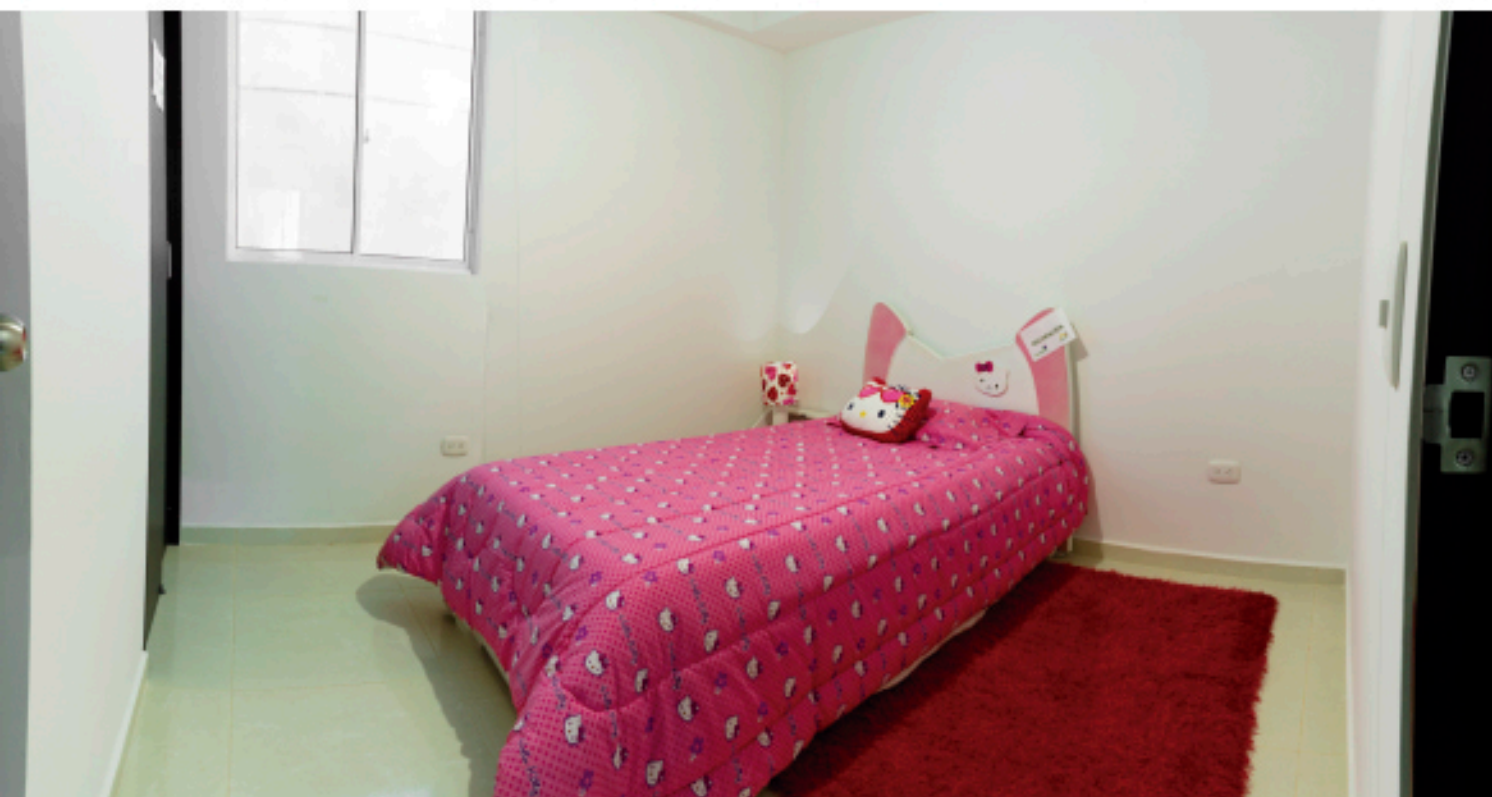


Cocina

*Habitación
Auxiliar*

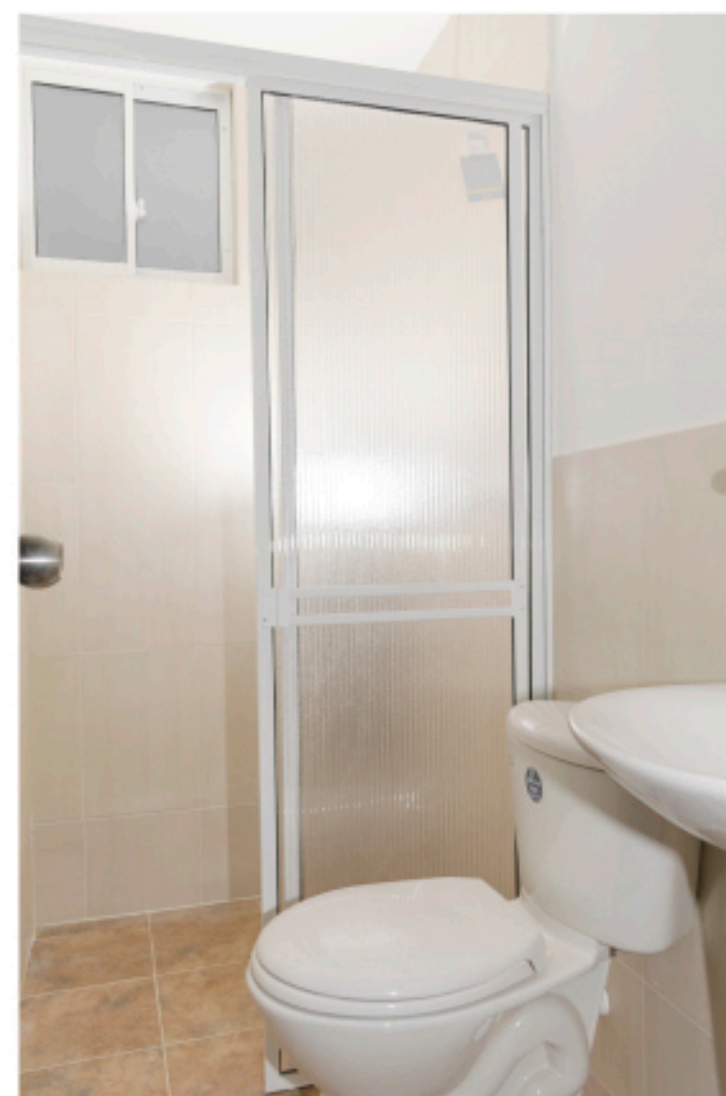
Las imágenes presentadas, son solo una recreación ilustrativa, por lo que el resultado final podrá presentar modificaciones en diseño, espacios y acabados. El área construida es diferente al área privada, de acuerdo a lo establecido en la ley 675 de 2001.





Habitación Auxiliar

Baño Principal



Las imágenes presentadas, son solo una recreación ilustrativa, por lo que el resultado final podrá presentar modificaciones en diseño, espacios y acabados. El área construida es diferente al área privada, de acuerdo a lo establecido en la ley 675 de 2001.

Construye y Vende:



Proyecto financiado por:





Guzmania

**Descubre
más en:**

www.cimecyconespro.com

[@cimeconespro](https://facebook.com/cimeconespro)

Sala de Ventas:
Carrera 1 N°45-86
Campo Hermoso

Más Información:
310-2973292
310-2972248
350 7935719

